



FORMAZIONE

CATALOGO DELL'OFFERTA FORMATIVA 2022/23

441 CREDITI ECM GRATUITI PER TUTTI GLI ISCRITTI

www.ordineinfermieribologna.it





Dall'ecografia infermieristica al coordinamento, dal triage alla sanità digitale, passando per la ricerca e l'infermieristica di famiglia e di comunità.

È il catalogo dell'offerta formativa 2022/23 che l'Ordine delle Professioni infermieristiche di Bologna riserva gratuitamente a tutti gli iscritti.

441 crediti ECM

27 corsi residenziali

357 ore di formazione

27 corsi gratuiti

3 corsi in doppia/tripla edizione

8 corsi in sinergia con CNC – Coordinamento Nazionale Caposala / Coordinatori della Provincia di Bologna

Sono i numeri di un ambizioso progetto che ha l'obiettivo di far acquisire strumenti concettuali e operativi in un processo di circolarità evolutiva tra formazione, ricerca e pratica clinico-assistenziale.

Continua così il nostro impegno per dare a tutti i colleghi le maggiori opportunità per qualificare e potenziare le proprie competenze, un passaggio essenziale per veder sempre più riconosciuta la propria professionalità.

Pietro Giurdanella
Presidente OPI Bologna

ELENCO DEI CORSI A CATALOGO	
INFERMIERE DI PROCESSO: METODI, STRUMENTI E TECNICHE	
FUNZIONI, STRUMENTI E TECNICHE A SOSTEGNO DELL'ECOGRAFIA INFERMIERISTICA: CORSO BASE	
METODI, TECNICHE E STRUMENTI PER FAVORIRE GLI APPRENDIMENTI PROFESSIONALIZZANTI	
EVIDENCE WARRIORS 2.0	
IL CODICE DEONTOLOGICO RACCONTATO ATTRAVERSO LE DIECI ARTI	
COMPETENTE A CHI? SIGNIFICATI E VALUTAZIONE DELLE PERFORMANCE	
SO DI NON SAPERE SULLA COLLABORAZIONE, LA LEADERSHIP, LA FELICITÀ, IL LAVORO IN TEAM	
LA VIOLENZA NEI CONFRONTI DEGLI OPERATORI SANITARI. IL RUOLO DELLA PREVENZIONE	
ACCOGLIERE I NEO LAUREATI NELLA COMUNITÀ PROFESSIONALE	
PNRR, IFEC E NUOVI MODELLI ASSISTENZIALI	
LUNEDÌ FORENSI: UN DIALOGO CON I PROFESSIONISTI	
DIRITTO E NUOVE TECNOLOGIE	
CONNECTED CARE, TECNOLOGIE E INNOVAZIONE PER UNA SANITÀ SOSTENIBILE	
LA CARTELLA CLINICA ELETTRONICA	
MEDICINA DI GENERE	
ABUSI-VIOLENZE SUL MINORE E DI GENERE	
IL SISTEMA DI VALUTAZIONE	
LA RIUNIONE EFFICACE	
LA GESTIONE DEI CONFLITTI	
LA FUNZIONE DI COORDINAMENTO: RUOLO, RESPONSABILITÀ E COMPETENZE	
IL COORDINATORE, QUESTO SCONOSCIUTO ORMAI FAMOSO: IL CCNL	
LA GESTIONE DELLA COMPLESSITÀ ORGANIZZATIVA	
IL COORDINATORE E LA PROMOZIONE DI ESITI POSITIVI DELLE CURE E RIDUZIONE DEGLI ESITI AVVERSI	
LA COMUNICAZIONE EFFICACE ED ASSERTIVA NEI CONTESTI SANITARI PER VIVERE MEGLIO IN EQUIPÈ	
ETICA DEL MANAGEMENT	

I CORSI RESIDENZIALI POTRANNO ESSERE EROGATI IN MODALITÀ MISTA (PRESENZA E REMOTO).
IL CALENDARIO DEI CORSI POTRÀ SUBIRE MODIFICHE AL VARIARE DELLO SCENARIO EPIDEMIOLOGICO.

346 CREDITI ECM 2022

95 CREDITI ECM 2023

	gen	feb	mar	apr	mag	giu	lug	ago	set	ott	nov	dic	2023	
					48									
									48					
										50		50		
					50									
					6									
					6									
					6					12				
					6									
					16									
									16					
									8					
					8									
											5	5		
									5					
					4									
											16			
								5						
												10		
												5		
												15		
								5						
										10				
												10		
								5						



TITOLO	INFERMIERE DI PROCESSO: METODI, STRUMENTI E TECNICHE
RAZIONALE	Acquisire modelli concettuali e strumenti operativi e tecniche a sostegno della fase input e throughput di un pronto soccorso assimilare metodi, strumenti e tecniche a sostegno delle funzioni di triage e di processo.
TIPOLOGIA FORMATIVA	Presenza
PARTECIPANTI	30
CATEGORIE PROFESSIONALI	Infermieri Pediatrici, Infermieri
RESPONSABILE SCIENTIFICO	Sauro Canovi, Pietro Giurdanella
REFERENTE	Catia Franceschini, Sauro Canovi
DOCENTE	Canovi, Barbieri, Acerra, Mazzetti, Bussolari, Matteucci, Righini, Marano, Ferrari, Flauto, Finelli, Veronesi, Giostra, Scialò, Mangiapelo, Robbia
TUTOR	Catia Franceschini, Stefania Matteucci
EDIZIONE	1
DURATA (ORE)	30
ECM	48
DATA	Maggio - Dicembre 2022





TITOLO	FUNZIONI, STRUMENTI E TECNICHE A SOSTEGNO DELL'ECOGRAFIA INFERMIERISTICA: CORSO BASE
RAZIONALE	Il progresso delle tecnologie bio-medicali è andato di pari passo con un crescente coinvolgimento dell'infermiere nei processi clinico-assistenziali che interessano il paziente, e questo spesso accade in condizioni di emergenza-urgenza. L'ecografia rappresenta un modello perfetto di questo sviluppo tecnologico, in quanto aumenta significativamente la qualità assistenziale. Non può, quindi, che trovare crescente diffusione, ed utilizzo da parte dell'infermiere, che è chiamato ad assumere un ruolo sempre più specialistico nella gestione del paziente.
TIPOLOGIA FORMATIVA	In presenza
PARTECIPANTI	18
CATEGORIE PROFESSIONALI	Infermieri Pediatrici, Infermieri
RESPONSABILE SCIENTIFICO	Stefano Sebastiani, Alessia Di Cecco
REFERENTE	Stefano Sebastiani, Alessia Di Cecco
DOCENTE	Docenti in corso di definizione
TUTOR	Stefano Sebastiani
EDIZIONE	2
DURATA (ORE)	16
ECM	24
DATA	Settembre - Ottobre 2022





TITOLO	METODI, TECNICHE E STRUMENTI PER FAVORIRE GLI APPRENDIMENTI PROFESSIONALIZZANTI
RAZIONALE	Preparare gli infermieri alla gestione degli apprendimenti professionalizzanti nei confronti degli studenti del corso di laurea e degli infermieri neo assunti, approfondire metodi, tecniche e strumenti.
TIPOLOGIA FORMATIVA	In presenza
PARTECIPANTI	30
CATEGORIE PROFESSIONALI	Infermieri Pediatrici, Infermieri che esercitano la funzione di tutor all'interno di una U.O. sede di tirocinio. Infermieri che vogliono approfondire le conoscenze sugli apprendimenti professionalizzanti.
RESPONSABILE SCIENTIFICO	Pietro Giurdanella, Roberta Ravaldi
REFERENTE	Roberta Ravaldi
DOCENTE	Cenerelli Danilo, Valentini Orietta, Alvisi Silvia, Barbieri Gianantonio
TUTOR	Roberta Ravaldi
EDIZIONE	2
DURATA (ORE)	52 (corso base); 32 (refresh)
ECM	50
DATA	Ottobre 2022 - Primo semestre 2023





TITOLO	EVIDENCE WARRIORS 2.0
RAZIONALE	<p>Promozione, diffusione e implementazione delle conoscenze dell'evidence based practice nella pratica professionale.</p> <p>Selezione e formazione di un gruppo di professionisti con interesse e motivazioni di base verso la ricerca infermieristica.</p> <p>A termine del corso i partecipanti avranno sviluppato le competenze core in ebp indicate nell'articolo albarqouni et al, core competencies in evidence-based practice for health professionals.</p> <p>Consensus statement based on a systematic review and delphi survey(1), tradotto in lingua italiana da fondazione GIMBE evidence based practice: le competenze core per tutti i professionisti.</p>
TIPOLOGIA FORMATIVA	In presenza
PARTECIPANTI	30
CATEGORIE PROFESSIONALI	Infermieri Pediatrici, Infermieri
RESPONSABILE SCIENTIFICO	Giacomo Testa, Angela Peghetti
REFERENTE	Angela Peghetti
DOCENTE	<p>DOCENTI SENIOR Cristiana Forni, Angela Peghetti, Angela Vetromile</p> <p>DOCENTI JUNIOR Silvio Baccolini, Andrea Bratti, Claudia Camedda, Giulia De Nicola, Danilo Di Lorenzo, Ambra Fiorani, Alessia Gallo, Yari Longobucco, Claudia Magli, Pamela Stanga, Giacomo Testa, Leonardo Toselli</p>
TUTOR	Giacomo Testa
EDIZIONE	1
DURATA (ORE)	32
ECM	50
DATA	Marzo - Novembre 2022





TITOLO	IL CODICE DEONTOLOGICO RACCONTATO ATTRAVERSO LE DIECI ARTI
RAZIONALE	L'etica può avvalersi nella sua esplicitazione di un'importante corrente di pensiero, insegnata da oltre cento anni nelle facoltà di medicina e di nursing, rappresentata dalle medical humanities, definita da Sir William Osler, necessaria per l'uomo come gli ormoni per il corpo. Questo corso, della durata di sei ore, è rappresentato da un viaggio onirico potente, per il tramite delle dieci arti, attraverso ogni articolo che compone il codice di deontologia delle professioni infermieristiche 2019.
TIPOLOGIA FORMATIVA	In presenza
PARTECIPANTI	30
CATEGORIE PROFESSIONALI	Infermieri Pediatrici, Infermieri
RESPONSABILE SCIENTIFICO	Catia Franceschini, Pietro Giurdanella
REFERENTE	Catia Franceschini
DOCENTE	Pio Lattarulo
TUTOR	Catia Franceschini
EDIZIONE	1
DURATA (ORE)	6
ECM	6
DATA	Maggio 2022





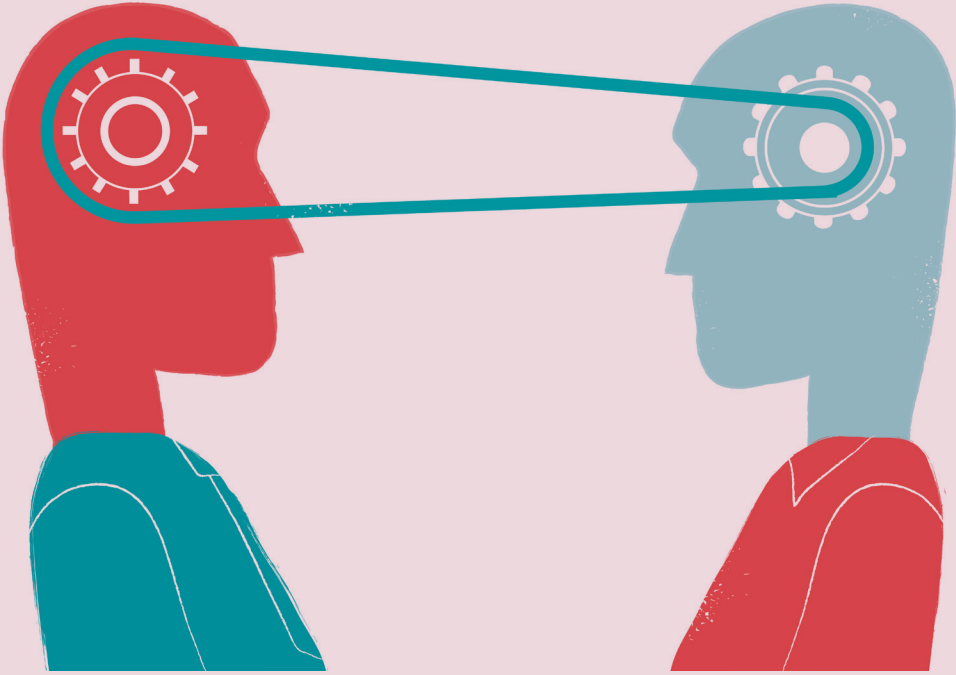
TITOLO	COMPETENTE A CHI? SIGNIFICATI E VALUTAZIONE DELLE PERFORMANCE
RAZIONALE	Nel presente corso, della durata di sei ore, si analizzano i significati di competenza e competenza infermieristica e la necessità di fornire loro un senso compiuto, in vista della valutazione delle performance, dell'identificazione dei contenuti idonei per gli incarichi di funzione e organizzazione, dell'inserimento dei neo assunti o degli infermieri di nuova acquisizione nelle varie unità operative.
TIPOLOGIA FORMATIVA	In presenza
PARTECIPANTI	30
CATEGORIE PROFESSIONALI	Infermieri Pediatrici, Infermieri
RESPONSABILE SCIENTIFICO	Catia Franceschini, Pietro Giurdanella
REFERENTE	Catia Franceschini
DOCENTE	Pio Lattarulo
TUTOR	Roberta Ravaldi
EDIZIONE	1
DURATA (ORE)	6
ECM	6
DATA	Maggio 2022





TITOLO	SO DI NON SAPERE SULLA COLLABORAZIONE, LA LEADERSHIP, LA FELICITÀ, IL LAVORO IN TEAM
RAZIONALE	L'impatto che l'attività lavorativa ha sulle nostre esistenze non può essere avulso dalla continua ricerca che affronta ciascun uomo sulla terra: il fine ultimo, il telos e la felicità. Attraverso i mezzi forniti dall'approccio filosofico e delle modalità di leadership, si affronterà il modo migliore per creare engagement, per forgiare uomini e donne che, coinvolti nella navigazione verso un obiettivo comune, siano in grado di lavorare in team e di esprimere al meglio le proprie potenzialità.
TIPOLOGIA FORMATIVA	In presenza
PARTECIPANTI	30
CATEGORIE PROFESSIONALI	Infermieri Pediatrici, Infermieri
RESPONSABILE SCIENTIFICO	Catia Franceschini, Pietro Giurdanella
REFERENTE	Catia Franceschini
DOCENTE	Pio Lattarulo
TUTOR	Roberta Ravaldi
EDIZIONE	1
DURATA (ORE)	6
ECM	6
DATA	Maggio - Ottobre - Novembre 2022





TITOLO	LA VIOLENZA NEI CONFRONTI DEGLI OPERATORI SANITARI. IL RUOLO DELLA PREVENZIONE
RAZIONALE	<p>L'iniziativa formativa proposta parte dal presupposto che la violenza nei confronti degli operatori sanitari, al pari degli altri rischi psicosociali, sia strettamente collegata ad aspetti di progettazione, organizzazione e gestione del lavoro che, insieme ai rispettivi contesti ambientali e sociali, contribuiscono a determinare situazioni in cui gli operatori possono essere vittime di episodi di violenza.</p> <p>Il percorso proposto partirà dalla riflessione su alcuni casi reali esaminati sotto i diversi aspetti organizzativi, tecnici e procedurali per poi fornire ai partecipanti competenze generali in merito alle possibili azioni di miglioramento da adottare. Obiettivo del percorso formativo è, infatti, quello di descrivere il fenomeno illustrando gli elementi principali di cui tenere conto al fine di sviluppare le conoscenze necessarie ad individuare le più opportune strategie di prevenzione sia collettiva che individuale.</p>
TIPOLOGIA FORMATIVA	In presenza
PARTECIPANTI	30
CATEGORIE PROFESSIONALI	Infermieri Pediatrici, Infermieri
RESPONSABILE SCIENTIFICO	Roberta Ravaldi
REFERENTE	Catia Franceschini
DOCENTE	Stefano Grandi
TUTOR	Matteo Bartolomei
EDIZIONE	2
DURATA (ORE)	3
ECM	3
DATA	Giugno - Settembre 2022





TITOLO	ACCOGLIERE I NEO LAUREATI NELLA COMUNITÀ PROFESSIONALE
RAZIONALE	Offrire al neo laureato una panoramica del mondo del lavoro per capire come orientarsi, formandosi una idea più chiara delle possibilità a disposizione nel territorio. Conoscere l'OPI e il suo ruolo per lo sviluppo e la crescita dei valori della professione.
TIPOLOGIA FORMATIVA	In presenza
PARTECIPANTI	30
CATEGORIE PROFESSIONALI	Infermieri Pediatrici, Infermieri
RESPONSABILE SCIENTIFICO	Roberta Ravaldi
REFERENTE	Roberta Ravaldi
DOCENTE	William Accetti, Roberta Toschi, Catia Franceschini, Pietro Giurdanella, Matteo Bartolomei
TUTOR	Roberta Ravaldi
EDIZIONE	2
DURATA (ORE)	3
ECM	-
DATA	Maggio - Dicembre 2022





FINLAND

SWEDEN

NORWAY

ESTONIA

LATVIA

LITHUANIA

DENMARK

BELARUS

IRELAND

UNITED KINGDOM

NETHERLANDS

GERMANY

POLAND

BELGIUM

LUXEMBOURG

CZECH REPUBLIC

SLOVAKIA

FRANCE

SWITZERLAND

AUSTRIA

HUNGARY

ROMANIA

MOLDOVA

ITALY

SLOVENIA

CROATIA

BOSNIA AND HERZEGOVINA

SERBIA

BULGARIA

MACEDONIA

ALBANIA

PORTUGAL

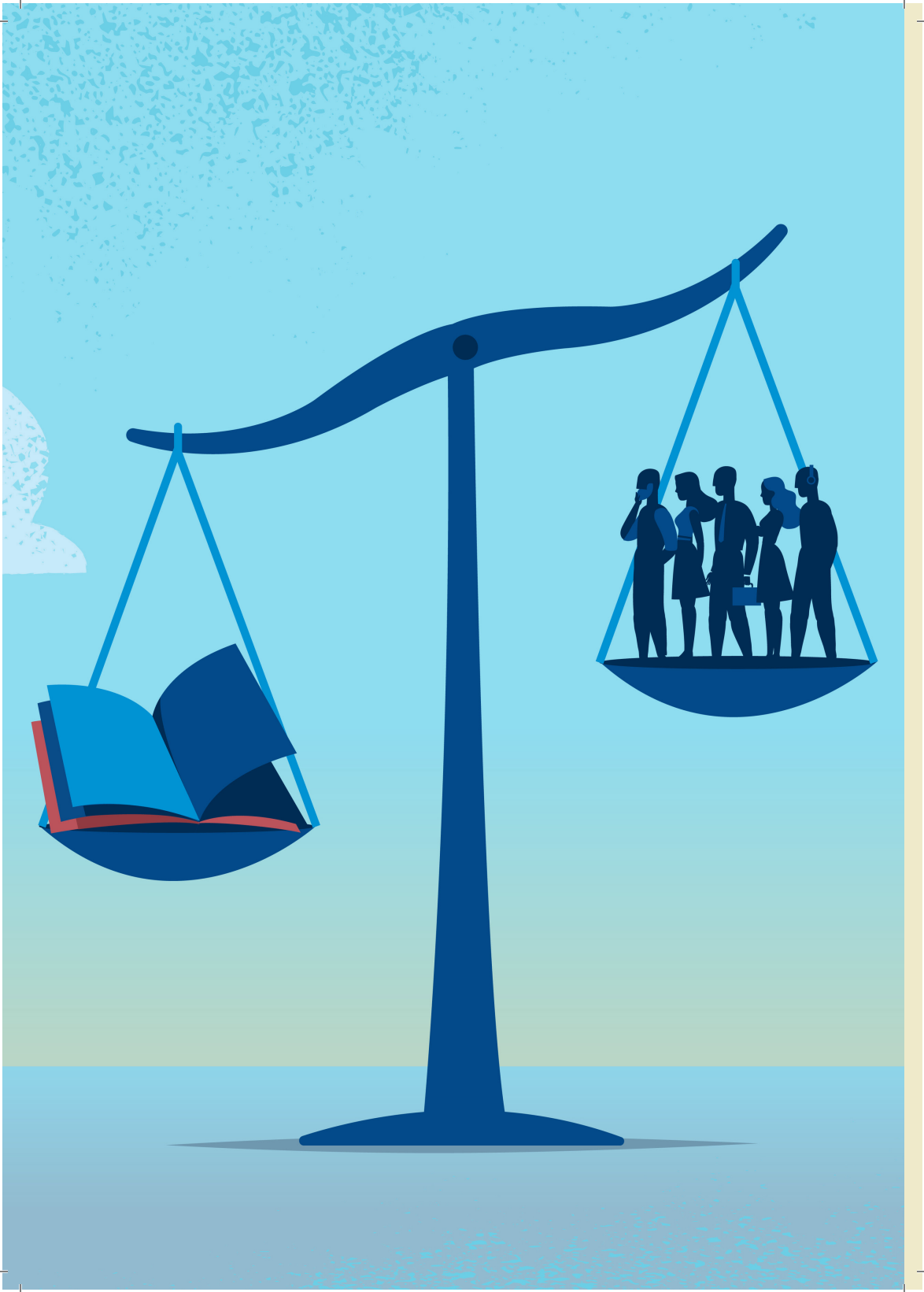
SPAIN

GREECE

MALTA

TITOLO	PNRR, IFEC E NUOVI MODELLI ASSISTENZIALI
RAZIONALE	<p>La pandemia ha riportato al centro del dibattito la necessità di intervenire e rinnovare alcuni elementi chiave del SSN italiano, anche in considerazione della transizione demografica ed epidemiologica in atto a cui consegue una crescente domanda di salute a bisogni complessi che richiedono una risposta efficace in termini di servizi integrati, forniti in particolare attraverso la rete dell'assistenza territoriale</p> <p>ARGOMENTI DI APPROFONDIMENTO: Evoluzione delle professioni sanitarie alla luce dei cambiamenti socio-demografici della popolazione, Il quadro sociale, demografico ed epidemiologico, L'evoluzione delle competenze come risposta al mutare dei bisogni dei cittadini, PNRR e articolazione organizzativa del territorio. L'infermiere di famiglia e di comunità</p>
TIPOLOGIA FORMATIVA	In presenza
PARTECIPANTI	30
CATEGORIE PROFESSIONALI	Infermieri Pediatrici, Infermieri
RESPONSABILE SCIENTIFICO	Pietro Giurdanella - Roberta Toschi
REFERENTE	Maria Cristina Pirazzini
DOCENTE	Da definire
TUTOR	Maria Cristina Pirazzini
EDIZIONE	2
DURATA (ORE)	4
ECM	8
DATA	Giugno - Ottobre 2022





TITOLO	LUNEDÌ FORENSI: UN DIALOGO CON I PROFESSIONISTI
RAZIONALE	Discutere di temi trasversali all'assistenza, oppure lineari da un punto di vista giurudico-legislativo. I diversi argomenti avranno come focus casi clinici e l'esperienza nate con il supporto di relazioni e approfondimenti di professionisti esperti in infermieristica forense.
TIPOLOGIA FORMATIVA	In presenta
PARTECIPANTI	30
CATEGORIE PROFESSIONALI	Infermieri Pediatrici, Infermieri
RESPONSABILE SCIENTIFICO	Pietro Giurdanella
REFERENTE	William Accetti
DOCENTE	Gianantonio Barbieri, William Accetti, Michele Esposito
TUTOR	Catia Franceschini, Roberta Ravaldi
EDIZIONE	2
DURATA (ORE)	(4 lunedì da 4 ore 1 lunedì al mese) tot 16 ore
ECM	16
DATA	Settembre - Ottobre - Novembre 2022





TITOLO	DIRITTO E NUOVE TECNOLOGIE
RAZIONALE	<p>Le nuove tecnologie modificano i processi aziendali ma comportano problematiche giuridiche su più livelli. Si discuteranno le principali criticità, così da comprendere come le soluzioni tecnologiche possano aiutare l'azienda sanitaria riducendo i numerosi rischi (e costi) legali.</p> <p>Argomenti di approfondimento: Ricerca e Sviluppo e Big Data, Transition of Care e sviluppo di una piattaforma adeguata per la gestione di tutti i dati sanitari, Tecnologie digitali e Trial clinici, Responsabilità e impiego di IA, Profili di rischio</p>
TIPOLOGIA FORMATIVA	In presenta
PARTECIPANTI	30
CATEGORIE PROFESSIONALI	Infermieri Pediatrici, Infermieri
RESPONSABILE SCIENTIFICO	Pietro Giurdanella
REFERENTE	Pietro Giurdanella
DOCENTE	Giuseppe Croari
TUTOR	Catia Franceschini, Roberta Rivaldi
EDIZIONE	2
DURATA (ORE)	4
ECM	4
DATA	Settembre - Ottobre - Novembre 2022





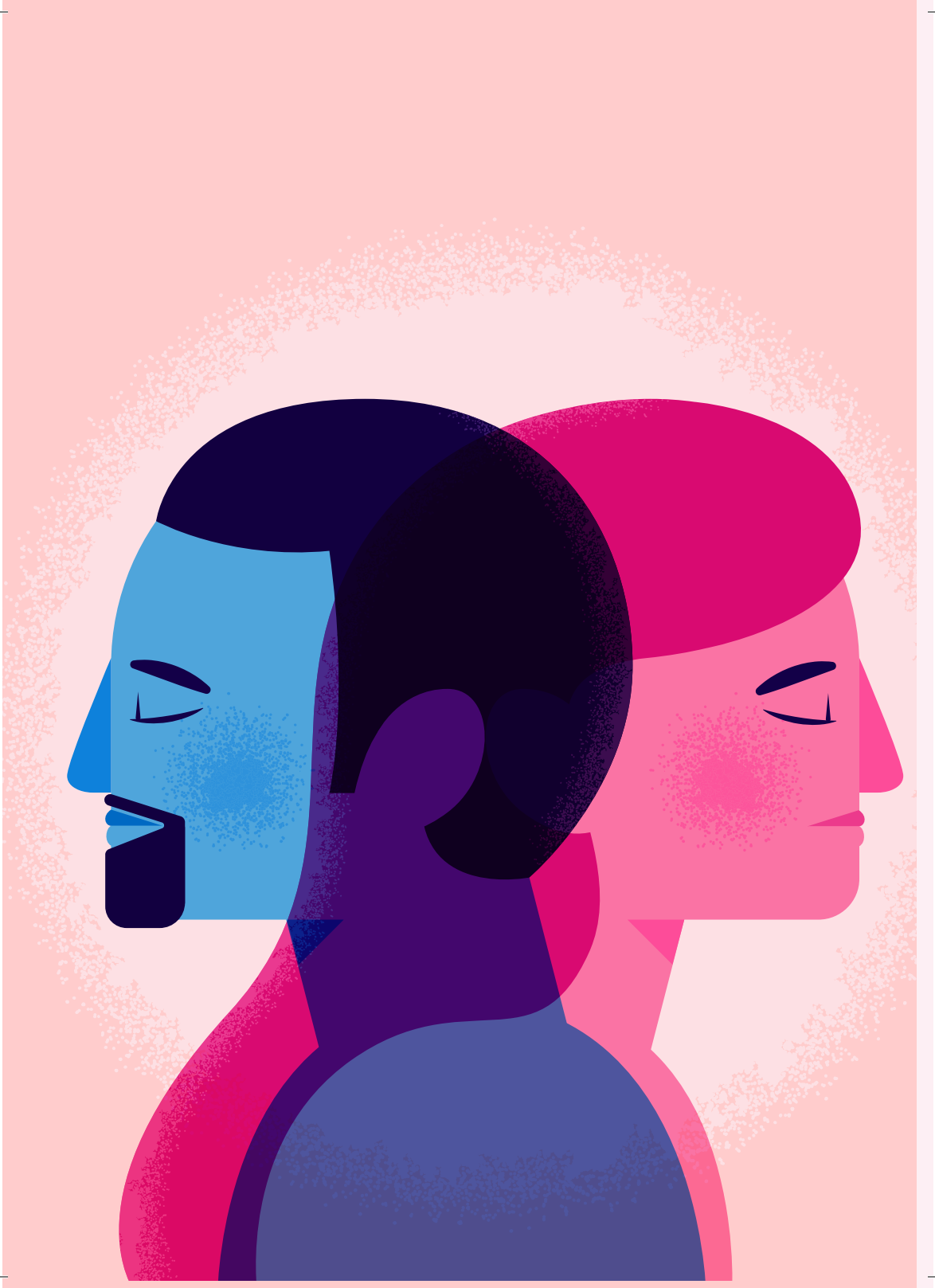
TITOLO	CONNECTED CARE, TECNOLOGIE E INNOVAZIONE PER UNA SANITÀ SOSTENIBILE
RAZIONALE	<p>Per Connected Care si intende un ecosistema di servizi e modelli organizzativi supportati da soluzioni tecnologiche che abilitino la condivisione delle informazioni dei cittadini e dei pazienti nei processi di prevenzione e cura tra tutti gli attori coinvolti.</p> <p>ARGOMENTI DI APPROFONDIMENTO: introduzione del concetto di connected care. Trattamento dei dati sanitari e genetici nella medicina di precisione, Smart Digital Pathology – IA impiegata nell’analisi della diagnostica per immagini, M– Health e dispositivi indossabili, La trasformazione del modello di erogazione della prestazione sanitaria, interoperabilità, sviluppi futuri e internet of things.</p>
TIPOLOGIA FORMATIVA	In presenza
PARTECIPANTI	30
CATEGORIE PROFESSIONALI	Infermieri Pediatrici, Infermieri
RESPONSABILE SCIENTIFICO	Pietro Giurdanella, Giuseppe Croari
REFERENTE	Pietro Giurdanella
DOCENTE	Giuseppe Croari
TUTOR	Catia Franceschini, Roberta Ravaldi
EDIZIONE	2
DURATA (ORE)	4
ECM	4
DATA	Giugno - Novembre 2022





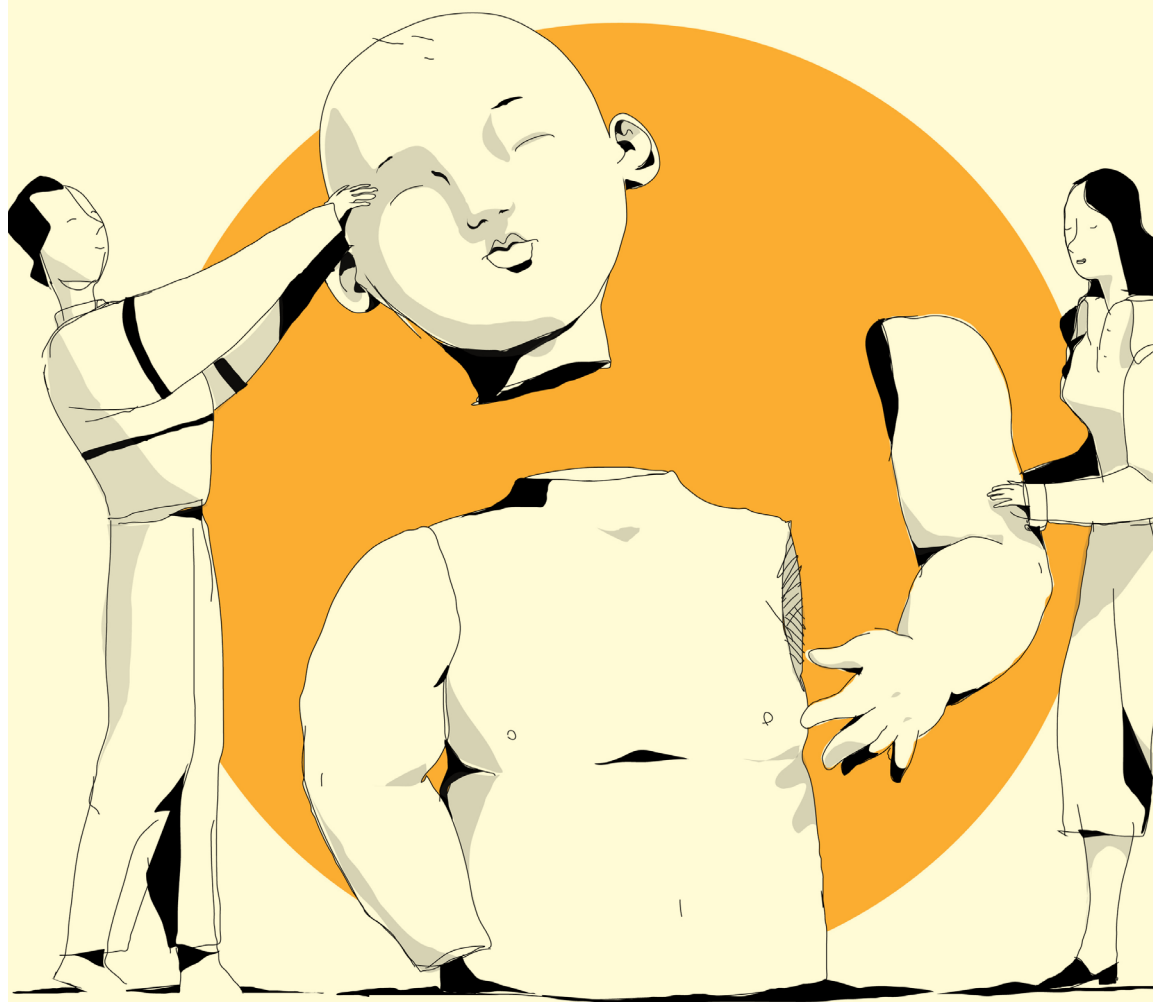
TITOLO	LA CARTELLA CLINICA ELETTRONICA: DALLA SICUREZZA E SEMPLIFICAZIONE DELLE CURE ALLA GESTIONE DEL RISCHIO CLINICO
RAZIONALE	<p>Le cartelle cliniche elettroniche, dall’emanazione del Codice dell’Amministrazione Digitale (d.lgs. 82/2005), hanno lo stesso valore probatorio delle cartelle cliniche cartacee: lo stabilisce l’art.43 co. 1 del Codice: “I documenti degli archivi, le scritture contabili, la corrispondenza ed ogni atto, dato o documento di cui è prescritta la conservazione per legge o regolamento ove riprodotti su supporti informatici sono validi e rilevanti a tutti gli effetti di legge, se la riproduzione e la conservazione nel tempo sono effettuate in modo da garantire la conformità dei documenti agli originali [...]”.</p> <p>Argomenti di approfondimento: Contenuto, funzioni ed efficacia della cartella clinica elettronica. Il concetto di cartella clinica nel tempo, Digitalizzazione dei dati sanitari, Fascicolo Sanitario Elettronico, necessaria integrazione tra i sistemi esistenti, La Cartella Clinica Integrata</p>
TIPOLOGIA FORMATIVA	In presenza
PARTECIPANTI	30
CATEGORIE PROFESSIONALI	Infermieri Pediatrici, Infermieri
RESPONSABILE SCIENTIFICO	Pietro Giurdanella, Catia Franceschini
REFERENTE	Catia Franceschini
DOCENTE	Giuseppe Croari
TUTOR	Gennaro Restino
EDIZIONE	1
DURATA (ORE)	5
ECM	5
DATA	Dicembre 2022 - Gennaio 2023





TITOLO	MEDICINA DI GENERE: CULTURA DELLA DIFFERENZA
RAZIONALE	<p>L'organizzazione mondiale della sanità definisce medicina di genere lo studio dell'influenza delle differenze biologiche, indicate col termine sesso, e socio-culturali e economiche, definite come genere sulla frequenza, i disturbi e la gravità delle malattie che colpiscono uomini e donne e, in generale, sullo stato di salute e di malattia di ogni persona.</p> <p>La medicina di genere tiene anche conto degli effetti sulla salute degli stili di vita (fumo, alcol, alimentazione, attività fisica, peso corporeo, contesto socio-culturale e ambientale) poiché anche questi fattori hanno un forte impatto sullo sviluppo e l'evoluzione delle malattie.</p>
TIPOLOGIA FORMATIVA	In presenza
PARTECIPANTI	30
CATEGORIE PROFESSIONALI	Infermieri Pediatrici, Infermieri
RESPONSABILE SCIENTIFICO	Maria Cristina Pirazzini
REFERENTE	Maria Cristina Pirazzini
DOCENTE	Da definire
TUTOR	Roberta Ravaldi
EDIZIONE	1
DURATA (ORE)	5
ECM	5
DATA	Settembre 2022





TITOLO	ABUSI-VIOLENZE SUL MINORE E DI GENERE
RAZIONALE	<p>“Per abuso all’infanzia e maltrattamento debbono intendersi tutte le forme di maltrattamento fisico e/o emozionale, abuso sessuale, trascuratezza o negligenza o sfruttamento commerciale o altro che comportino un pregiudizio reale o potenziale per la salute del bambino, per la sua sopravvivenza, per il suo sviluppo o per la sua dignità nell’ambito di una relazione caratterizzata da responsabilità, fiducia o potere” (oms, 2002).</p> <p>Abuso è quindi tutto ciò che impedisce la crescita armonica del bambino e dell’adolescente, non rispettando i suoi bisogni e non proteggendolo sul piano fisico e psichico. Vi rientrano, dunque, non soltanto comportamenti di tipo commissivo, entro i quali vanno annoverati maltrattamenti di ordine fisico, sessuale o psicologico, ma anche di tipo omissivo, legati cioè all’incapacità più o meno accentuata, da parte dei genitori, di fornire cure adeguate a livello materiale ed emotivo al proprio figlio.</p>
TIPOLOGIA FORMATIVA	Presenza
PARTECIPANTI	30
CATEGORIE PROFESSIONALI	Infermieri Pediatrici, Infermieri
RESPONSABILE SCIENTIFICO	Maria Cristina Pirazzini
REFERENTE	Maria Cristina Pirazzini
DOCENTE	Da definire
TUTOR	Roberta Ravaldi
EDIZIONE	1
DURATA (ORE)	4
ECM	4
DATA	Giugno 2022



CORSI IN SINERGIA CON IL CNC
COORDINAMENTO NAZIONALE CAPOSALA - COORDINATORI
DELLA PROVINCIA DI BOLOGNA



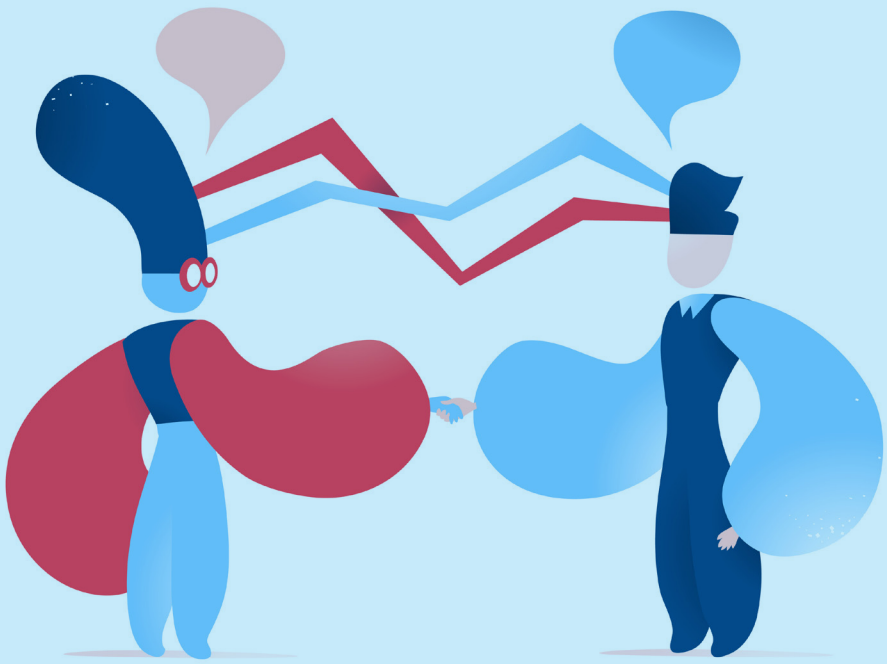
TITOLO	IL SISTEMA DI VALUTAZIONE
RAZIONALE	<p>L'obiettivo prioritario che l'OIV-SSR intende perseguire negli ambiti di propria competenza è la realizzazione con la dg sanità, la dg organizzazione e le aziende di un sistema di relazioni collaborativo e propositivo all'interno del quale, ciascuno con i propri compiti e le proprie funzioni, sia possibile creare una maggiore omogeneità negli approcci e nelle modalità di funzionamento nelle aziende: ciò può avvenire valorizzando le numerose esperienze positive già presenti, consolidandole maggiormente in una logica di sistema e favorendo il superamento delle criticità riscontrate.</p> <p>Si ritiene che tale approccio sia quello più coerente con le finalità del "progetto dell'OIV unico regionale" delineato dalla dgr 334/2014 e successivamente specificato dalla citata nota della dg organizzazione del 22/10/2014.</p>
TIPOLOGIA FORMATIVA	In presenza
PARTECIPANTI	30
CATEGORIE PROFESSIONALI	Infermieri Pediatrici, Infermieri
RESPONSABILE SCIENTIFICO	Barbara Martelli
REFERENTE	Barbara Martelli
DOCENTE	Maria Pompea Sarli
TUTOR	Ada Lelli
EDIZIONE	2
DURATA (ORE)	8
ECM	8
DATA	Novembre - Dicembre 2022





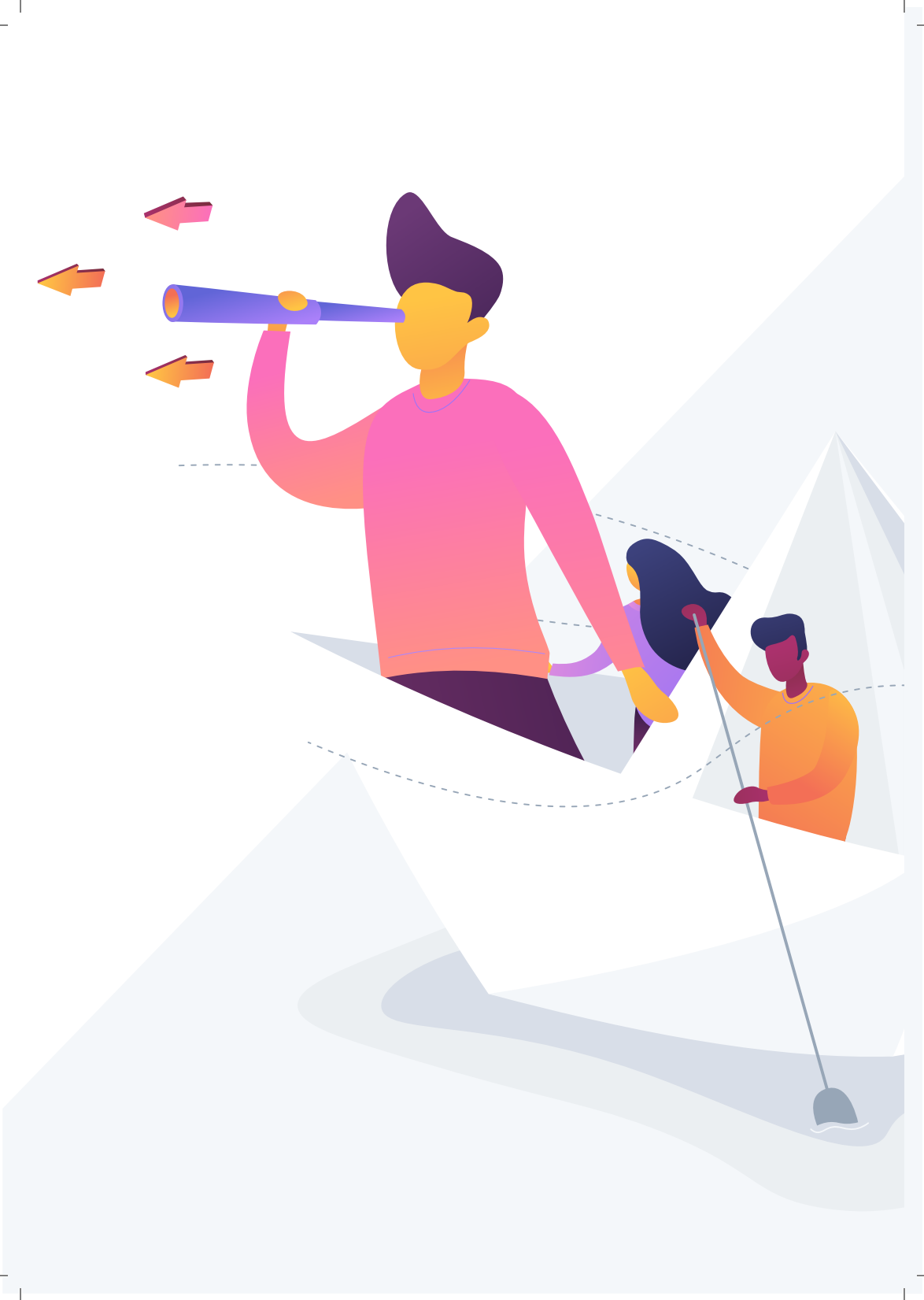
TITOLO	LA RIUNIONE EFFICACE: UNA NECESSITÀ
RAZIONALE	La riunione efficace è quella che snellisce i processi, chiarisce i ruoli, assegna i compiti e verifica gli andamenti: il tutto in tempi concordati e prestabiliti, in un ambiente sereno e produttivo e con un output chiaro e soddisfacente per tutti i partecipanti.
TIPOLOGIA FORMATIVA	In presenza
PARTECIPANTI	30
CATEGORIE PROFESSIONALI	Infermieri Pediatrici, Infermieri
RESPONSABILE SCIENTIFICO	Barbara Martelli
REFERENTE	Barbara Martelli
DOCENTE	Michele Confalonieri
TUTOR	Ada Lelli
EDIZIONE	1
DURATA (ORE)	5
ECM	5
DATA	Secondo semestre 2022





TITOLO	LA GESTIONE DEI CONFLITTI. TECNICHE UTILI E SPUNTI
RAZIONALE	<p>Il corso ha come oggetto il clima di gruppo nel contesto lavorativo che si sostanzia di dinamiche personali, relazionali e istituzionali che possono favorire la produttività e la generatività del singolo e del collettivo o, al contrario, ostacolarla e/o bloccarla. Questo fitto intreccio di elementi umani può diventare un catalizzatore delle risorse che portano a migliorare la qualità dei processi organizzativi, la performance di settori e/o servizi all'espressione ottimale delle competenze, oppure il teatro di rivalse e ostilità che deteriorano le persone e le relazioni del gruppo di lavoro.</p> <p>L'obiettivo del corso è fornire ai partecipanti strumenti teorico-metodologici per comprendere cosa accade nel "triangolo" individuo-gruppo-organizzazione, sviluppando le competenze professionali e relazionali nella gestione dei conflitti come leva per il miglioramento della qualità della vita organizzativa e del clima di lavoro.</p>
TIPOLOGIA FORMATIVA	In presenza
PARTECIPANTI	30
CATEGORIE PROFESSIONALI	Infermieri Pediatrici, Infermieri
RESPONSABILE SCIENTIFICO	Barbara Martelli
REFERENTE	Barbara Martelli
DOCENTE	Anna Simoni
TUTOR	Ada Lelli
EDIZIONE	1
DURATA (ORE)	10 (2 pomeriggi)
ECM	10
DATA	Secondo Semestre 2023





TITOLO	LA FUNZIONE DI COORDINAMENTO: RUOLO, RESPONSABILITÀ E COMPETENZE
RAZIONALE	Partendo dall'analisi del percorso storico-giuridico-culturale del coordinatore, si giungerà a identificare cosa è oggi l'attività di coordinamento e le responsabilità connesse all'esercizio nel sistema sanitario odierno.
TIPOLOGIA FORMATIVA	In presenza
PARTECIPANTI	30
CATEGORIE PROFESSIONALI	Infermieri Pediatrici, Infermieri
RESPONSABILE SCIENTIFICO	Barbara Martelli
REFERENTE	Barbara Martelli
DOCENTE	Da definire
TUTOR	Ada Lelli
EDIZIONE	1
DURATA (ORE)	5
ECM	5
DATA	Secondo Semestre 2023





TITOLO	IL COORDINATORE, QUESTO SCONOSCIUTO ORMAI FAMOSO: IL CCNL
RAZIONALE	Analizzare il percorso storico-giuridico-culturale del coordinatore e riflettere su cosa è oggi l'attività di coordinamento attraverso una lettura critica del CCNL.
TIPOLOGIA FORMATIVA	In presenza
PARTECIPANTI	30
CATEGORIE PROFESSIONALI	Infermieri Pediatrici, Infermieri
RESPONSABILE SCIENTIFICO	Barbara Martelli
REFERENTE	Ada Lelli, Barbara Martelli
DOCENTE	Avvocato del Lavoro Nominativi da definire
TUTOR	Ada Lelli
EDIZIONE	4
DURATA (ORE)	5
ECM	5
DATA	Dicembre 2022 - Gennaio2023





TITOLO	LA GESTIONE DELLA COMPLESSITÀ ORGANIZZATIVA: METODI E STRUMENTI PER IL MANAGEMENT SANITARIO
RAZIONALE	L'attività di coordinamento in campo sanitario necessita di strumenti di management, che possano essere utilizzati nella pratica quotidiana. In questo corso l'approfondimento è su alcuni strumenti del management, come la soluzione di problemi, l'individuazione di priorità, all'uso efficace delle risorse e alla gestione dei cambiamenti.
TIPOLOGIA FORMATIVA	In presenza
PARTECIPANTI	30
CATEGORIE PROFESSIONALI	Infermieri Pediatrici, Infermieri
RESPONSABILE SCIENTIFICO	Barbara Martelli
REFERENTE	Barbara Martelli
DOCENTE	Da definire
TUTOR	Ada Lelli
EDIZIONE	1
DURATA (ORE)	5
ECM	5
DATA	Secondo semestre 2022





TITOLO	IL COORDINATORE E LA PROMOZIONE DI ESITI POSITIVI DELLE CURE E RIDUZIONE DEGLI ESITI AVVERSI: QUALI FUNZIONI E QUALI RESPONSABILITÀ
RAZIONALE	Il corso propone un approfondimento sulle funzioni del coordinatore per assicurare, mantenere e migliorare la sicurezza e la qualità delle cure, con particolare riferimento alla promozione di esiti positivi delle cure e alla riduzione degli esiti avversi e delle cure mancate.
TIPOLOGIA FORMATIVA	In presenza
PARTECIPANTI	30
CATEGORIE PROFESSIONALI	Infermieri Pediatrici, Infermieri
RESPONSABILE SCIENTIFICO	Ada Lelli
REFERENTE	Ada Lelli, Barbara Martelli
DOCENTE	Angela Peghetti Daniela Bendanti
TUTOR	Ada Lelli
EDIZIONE	1
DURATA (ORE)	10 (2 pomeriggi)
ECM	10
DATA	Novembre - Dicembre 2022





TITOLO	LA COMUNICAZIONE EFFICACE ED ASSERTIVA NEI CONTESTI SANITARI PER VIVERE MEGLIO IN EQUIPÈ
RAZIONALE	Sviluppare competenze da mettere in atto nella relazione e comunicazione con le persone assistite, i familiari e all'interno dell'èquipe.
TIPOLOGIA FORMATIVA	In presenza
PARTECIPANTI	30
CATEGORIE PROFESSIONALI	Infermieri Pediatrici, Infermieri
RESPONSABILE SCIENTIFICO	Ada Lelli
REFERENTE	Ada Lelli, Barbara Martelli
DOCENTE	Da definire
TUTOR	Ada Lelli
EDIZIONE	1
DURATA (ORE)	10 (2 pomeriggi)
ECM	10
DATA	Aprile 2023





TITOLO	ETICA DEL MANAGEMENT
RAZIONALE	Il coordinatore infermieristico riveste un ruolo molto importante all'interno delle organizzazioni sanitarie, poiché incarna il collegamento tra necessità organizzative, esigenze clinico-assistenziali e obiettivi aziendali.
TIPOLOGIA FORMATIVA	In presenza
PARTECIPANTI	30
CATEGORIE PROFESSIONALI	Infermieri Pediatrici, Infermieri
RESPONSABILE SCIENTIFICO	Ada Lelli
REFERENTE	Ada Lelli, Barbara Martelli
DOCENTE	Pio Lattarulo
TUTOR	Catia Franceschini
EDIZIONE	1
DURATA (ORE)	5
ECM	5
DATA	Secondo semestre 2022





La proposta formativa dell'Ordine delle professioni Infermieristiche 2022-2023 per acquisire strumenti concettuali e operativi in un processo di circolarità evolutiva tra formazione, ricerca e pratica clinico-assistenziale.

COORDINAMENTO DELLA COMMISSIONE

Roberta Ravaldi

SUPPORTO METODOLOGICO

Catia Franceschini

COMPONENTI/ GRUPPO DI LAVORO

Sauro Canovi

Alessia Di Cecco

Mirella Gubbelini

Giuseppe Indelicato

Stefano Sebastiani

Giovanna Porcelli

Gennaro Restino

Qualsiasi modifica inerenti i corsi o le date di svolgimento saranno tempestivamente rese evidenti nel sito dell'Ordine.

MODALITÀ DI ISCRIZIONE

L'iscrizione ai corsi proposti può essere effettuata all'interno dell'area riservata del sito dell'Ordine www.ordineinfermieribologna.it/servizionline

Segreteria organizzativa OPI Bologna

Via Giovanna Zaccherini Alvisi n°15/B - Bologna

Telefono 051/393840 | Mail info@opibo.it